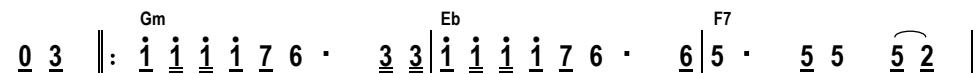


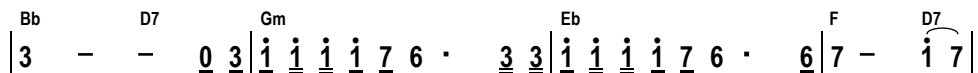
## 801 Hi-Ne-Ni (我在这里)

Gm 4/4

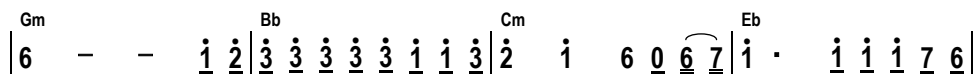
选自「我心旋律音乐事工」



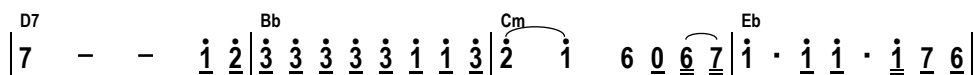
耶 和 华 我 的 主 啊！ 求 你 使 我 放 下 心 中， 放 下 心 中 所



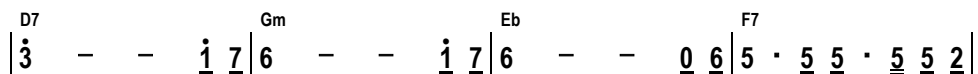
爱。 耶 和 华 我 的 主 啊！ 求 你 使 我 打 碎 心 中， 心 中 偶



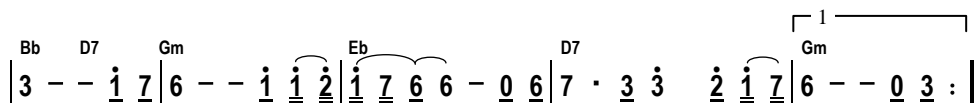
像。 直 到 我 在 敬 拜 中 献 上 自 己 为 祭， 无 怨 无 悔 永 不 回



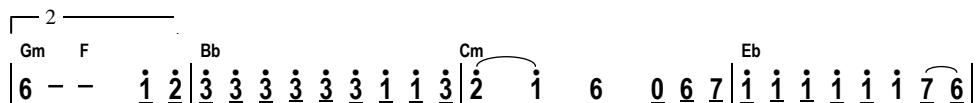
头。 直 到 我 在 祭 坛 那 里 得 着 命 定， 无 怨 无 悔 我 在 这



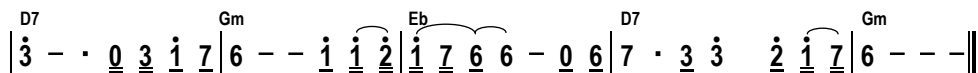
里。 Hi-Ne-Ni, Hi-Ne-Ni, 烧 我， 差 我， 我 在 这



里。 Hi-Ne-Ni, Hi-Ne-Ni, 烧 我， 差 我， Hi-Ne-Ni。 耶



Ni。 为 这 世 界 黑 暗 的 角 落 我 在 这 里， 为 那 不 曾 被 安 慰 的 灵



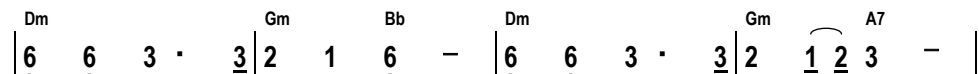
魂。 我 在 这 里， Hi-Ne-Ni, 我 在 这 里， Hi-Ne-Ni。

## 802 走出去

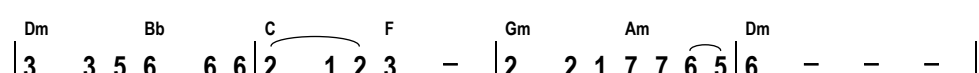
Dm 4/4

赛54: 2-3

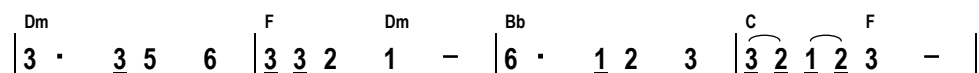
选自「迦南诗选」



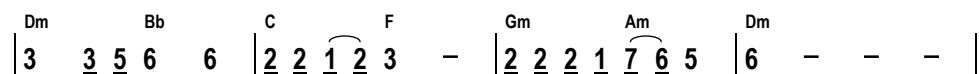
走 出 去 向 南 向 北， 走 出 去 向 东 向 西，



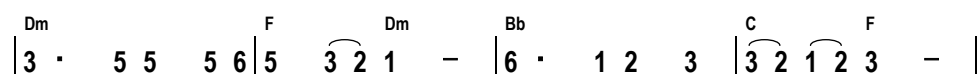
张 开 你 居 所 的 慢 子， 扩 大 你 帐 幕 之 地。



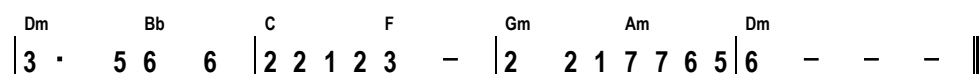
你 要 舍 己， 主 要 用 你， 你 要 舍 己， 走 出 去，



肥 沃 的 土 地 在 你 面 前， 脚 踏 之 地 属 于 你。



主 说 你 们 要 走 出 去， 不 要 停 留 在 那 里，



当 信 你 神 所 立 的 应 许， 他 要 将 那 地 赐 给 你。